

강원도 양구군 미석예술인촌 건축가이드라인 2017



Photo: Chul-Rin Bang

2017년 4월 27일
강원도 양구군 문화체육과 / 박수근 미술관

가. 개요

1. 건축가이드라인의 제정 및 목적

1) 제정 배경

쾌적하고 편안한 주거 및 창작공간과

효율적인 기반시설 조성

(상하수도, 우수, 전기, 녹지조성 등)

2) 제정 목적

예술인들의 문화예술 활동을 지원하는데 디딤돌이 되기 위한

최소한의 기본을 제정

2. 건축가이드라인의 기본 방향

1) 기본방향

예술가들 개개인의 영역 내에서 각각 개발되는 건축물이라 할지라도 최대한의 공공성을 확보하고 기반시설과 건축물과의 관계 및 건축물과 건축물간의 관계, 그리고 건축물 하나하나에 이르기까지 마을의 경관향상뿐만 아니라 거주민들의 쾌적한 조망향상까지 고려하고자 함.

2) 적용대상 및 범위

대상지역: 청정양구지역 정림리 312번지 일원

대상필지: 미석예술인촌 단독주택용지 20필지

대상주민: 양구군에 정착하러 입주하는 예술인

나. 개념

1. 단지의 기능증진
2. 토지이용의 합리화
3. 경관과 미관 개선 및 양호한 환경확보
4. 단지를 체계적이고 계획적으로 관리
5. 공공이용시설 점검 (권장)

부속 시설물 / 시각안내체계 / 외부공간 / 건축물외관 /
주차장 / 휴게공간 / 커뮤니티 공간

다. 핵심사항

1. 용도지역: 생산관리구역/ 자연취락지구
2. 건폐율 용적률 층수
 - 1) 건폐율 : 40%
 - 2) 용적률 : 80%
 - 3) 층 수 : 2층 이내
3. 높이: 8m이내
4. 배치
 - 1) 공개녹지
 - 2) 건축한계선 : 건축선 및 경계선에서 1m
 - 3) 주차진입 (권장)
 - 4) 배치대안

라. 건축가이드라인의 구성 및 주요내용

1. 총칙

목적과 적용범위

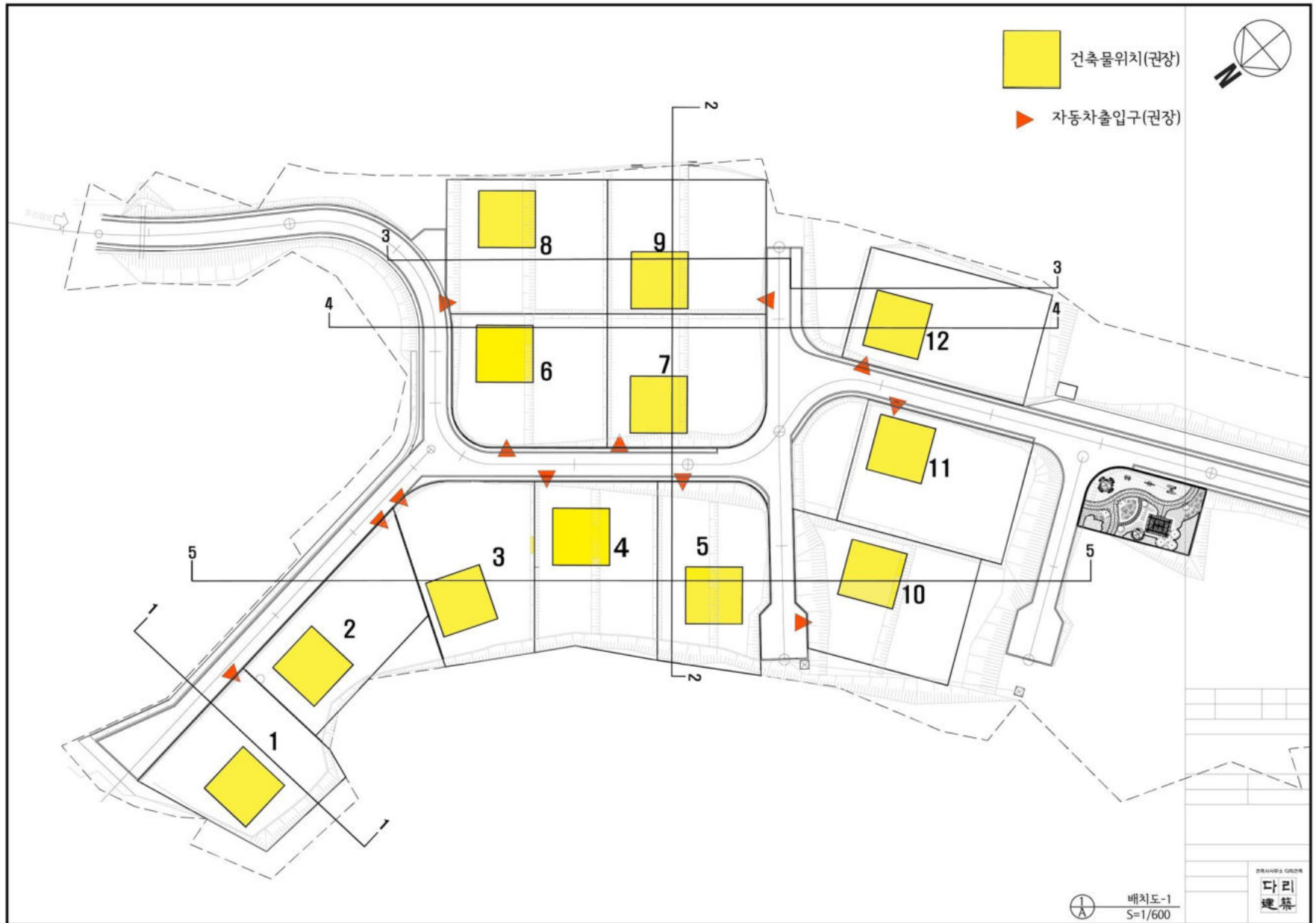
2. 건축가이드라인

대지 안의 공지 / 일조 / 전망 / 평면구성 / 층 및 형태구성 / 건축물
상부처리 / 재료 / 주차장 / 대문, 담장 / 법면 / 통신배관 / 계량기함
문패 우편함 등/ 에너지 (태양광, 지열, 태양열 등)

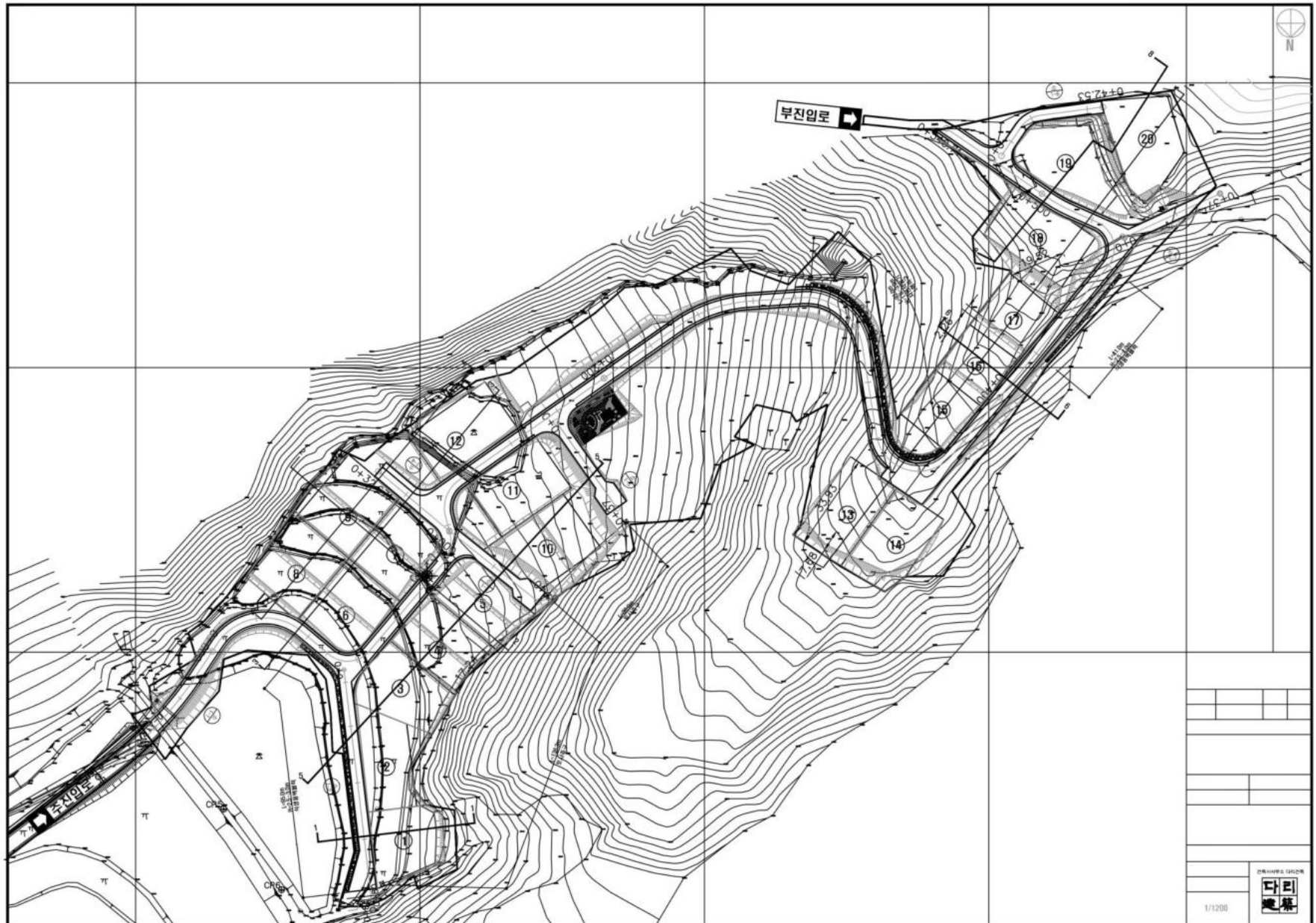


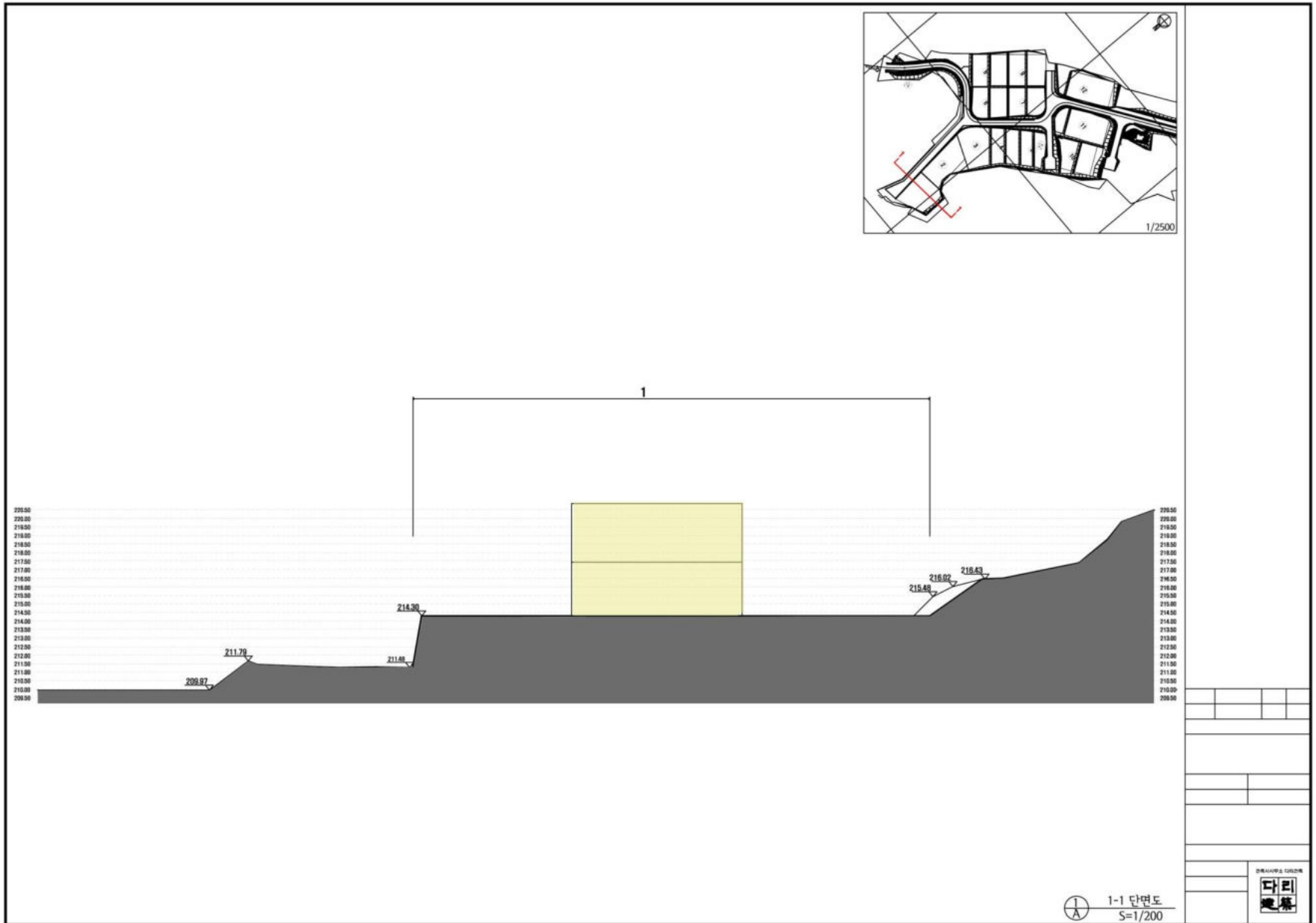
2017

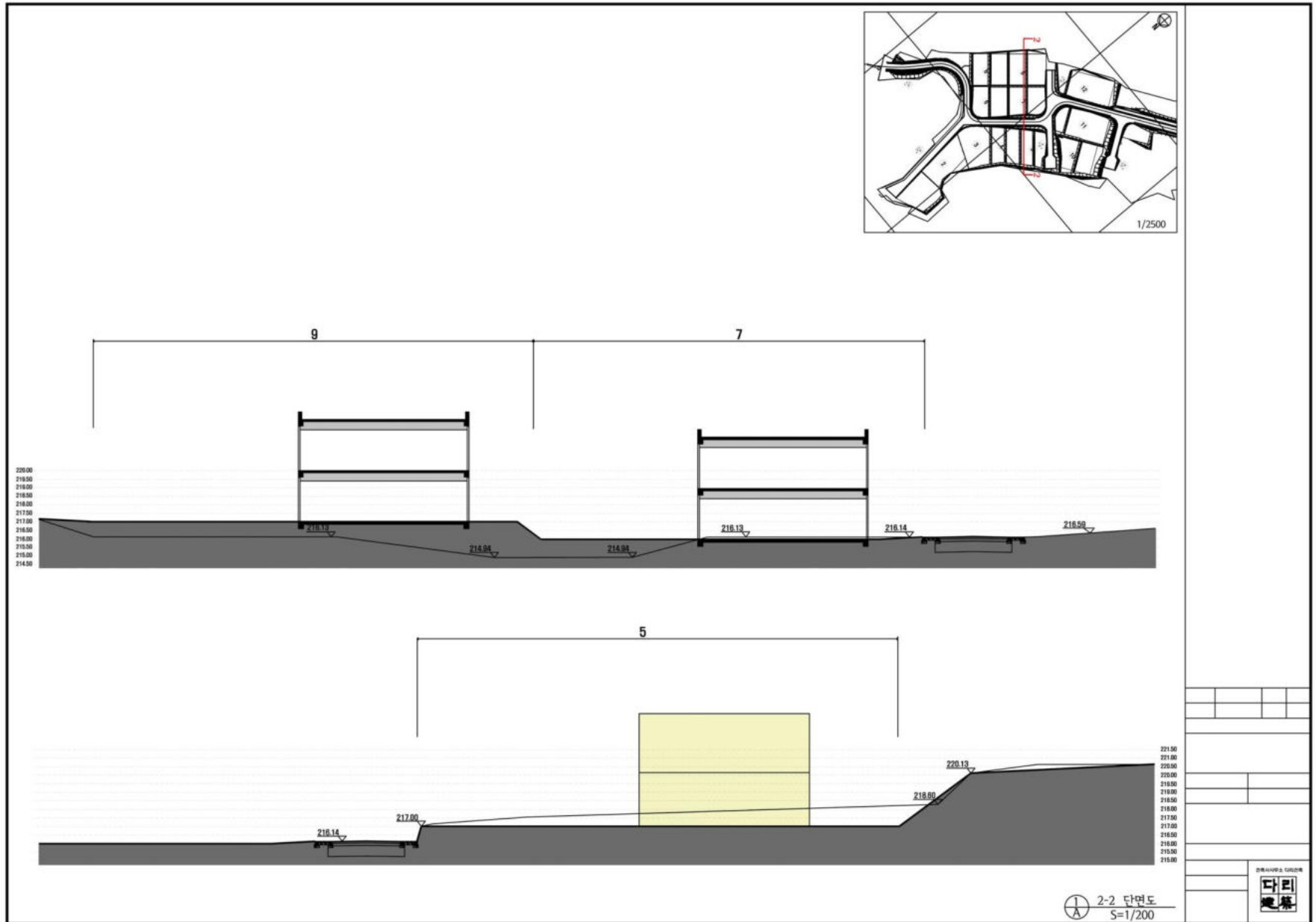


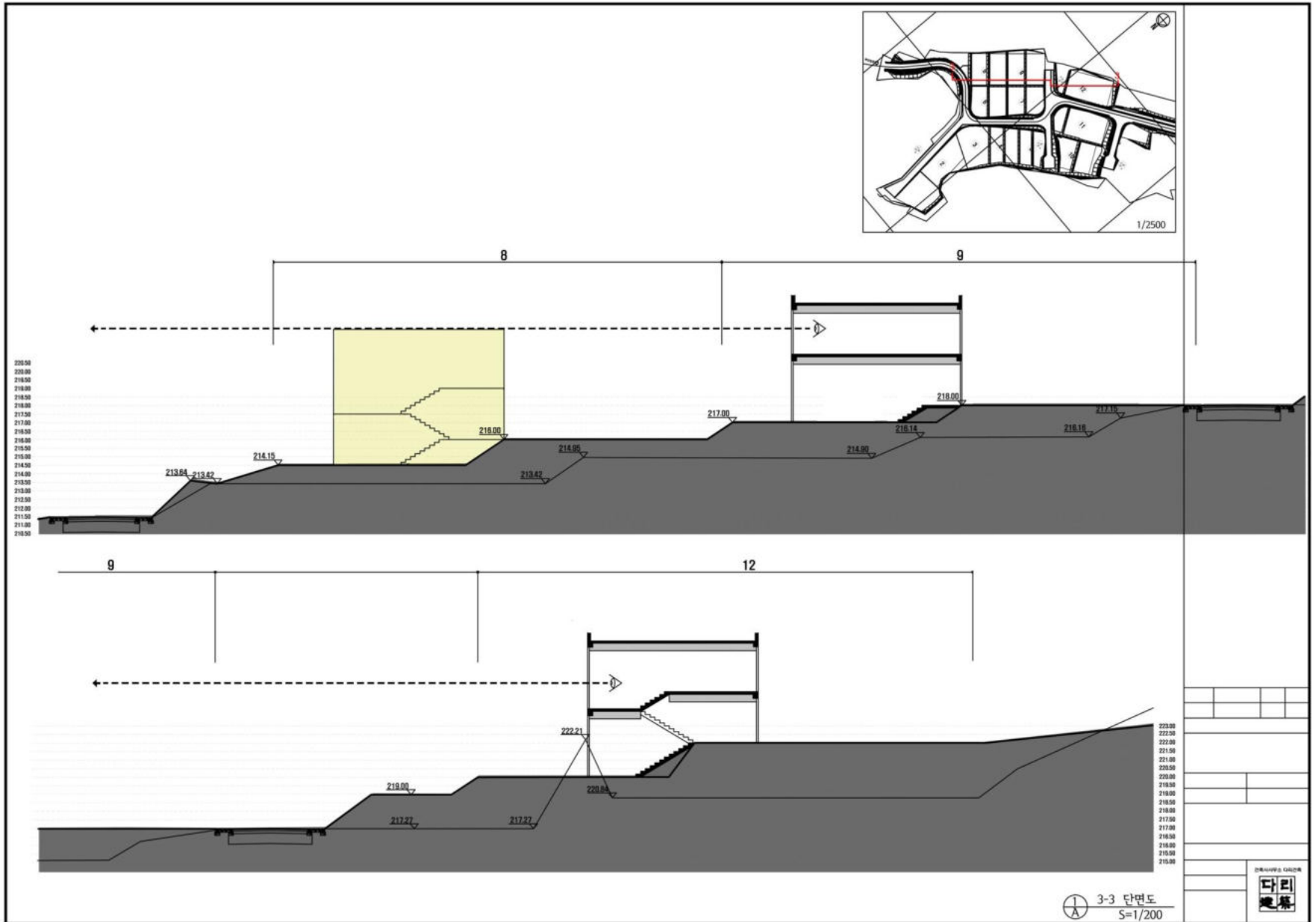


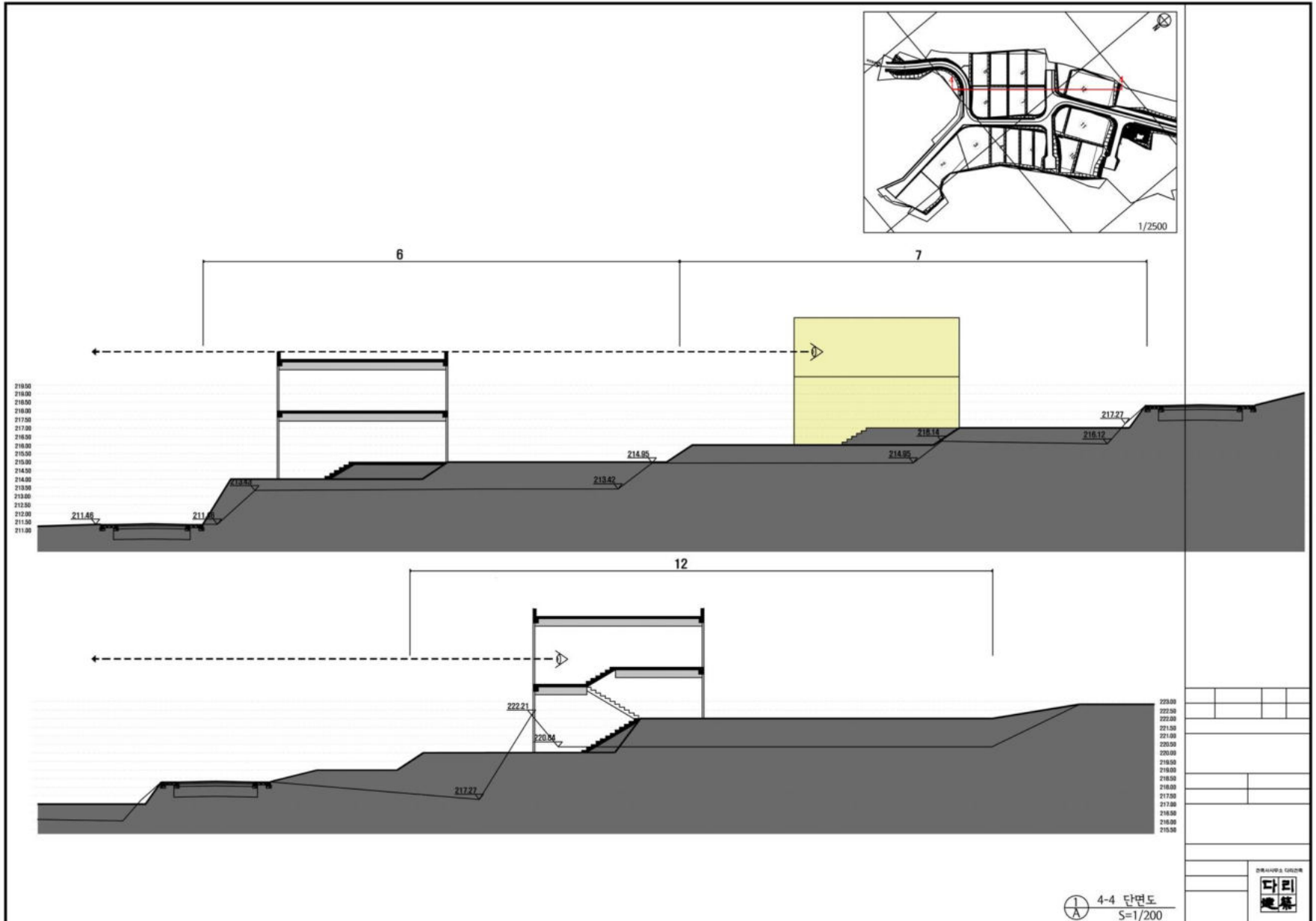


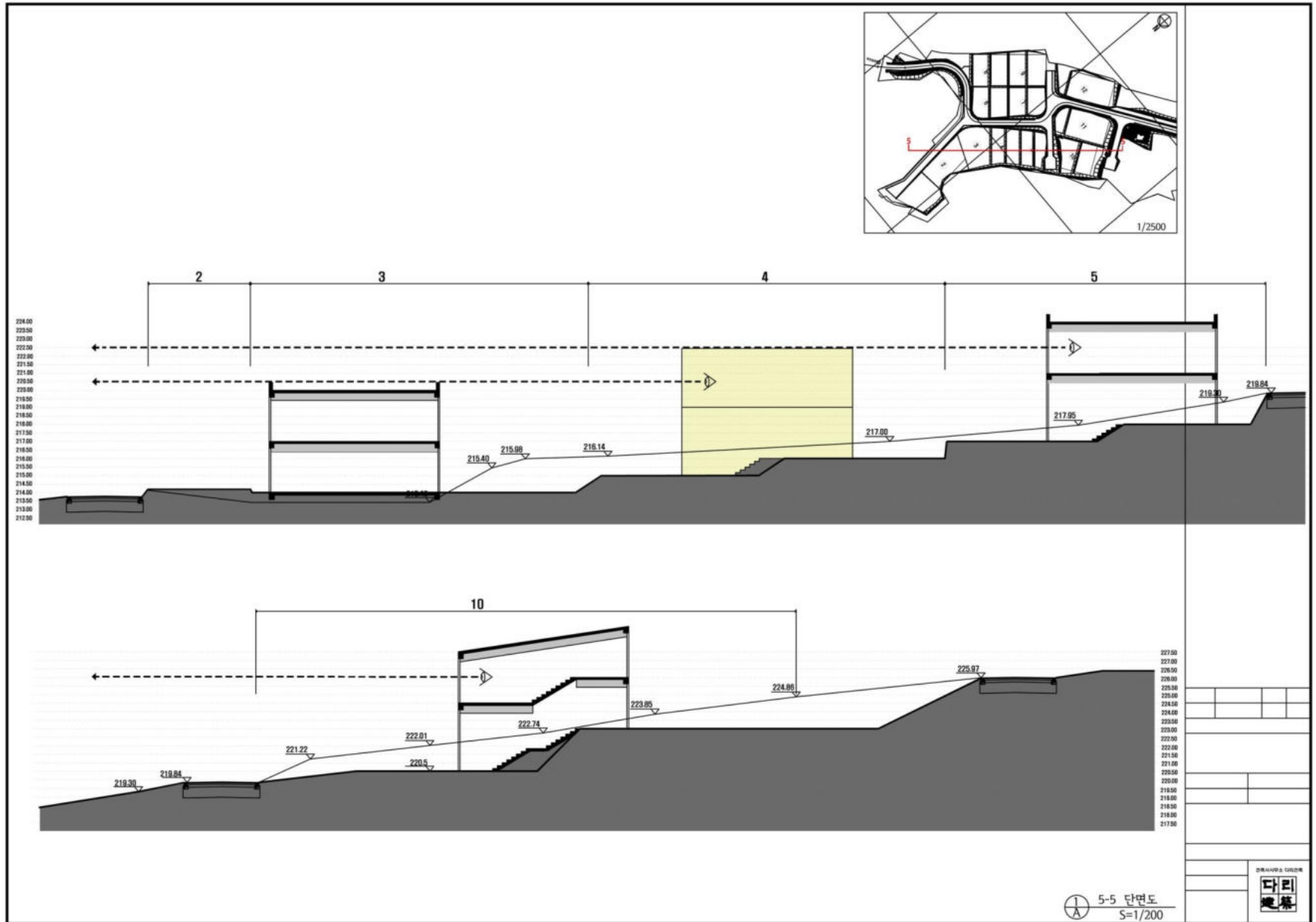


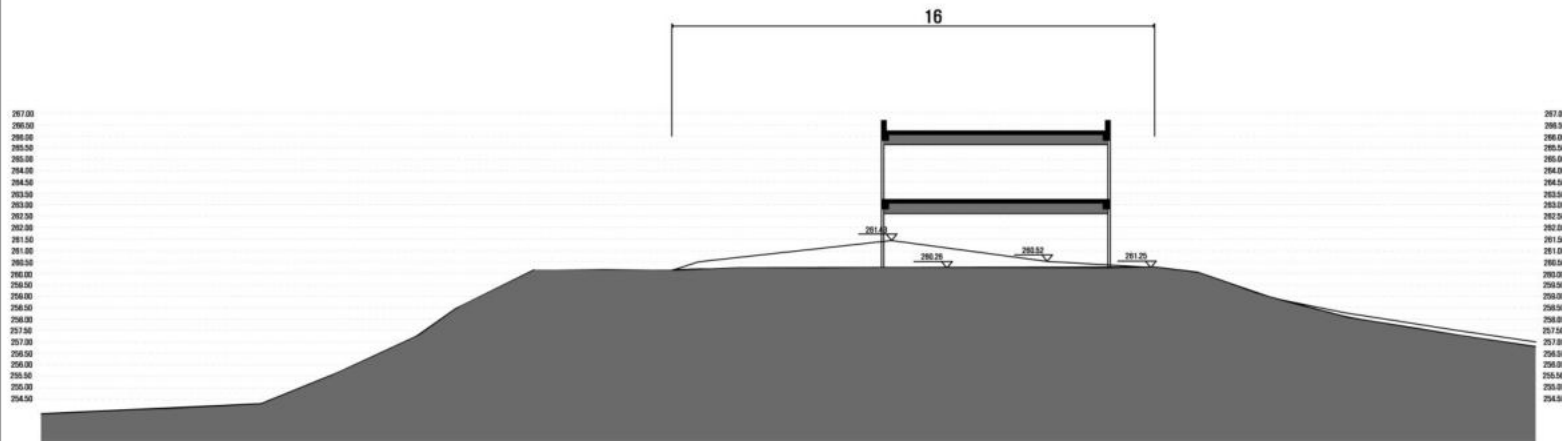
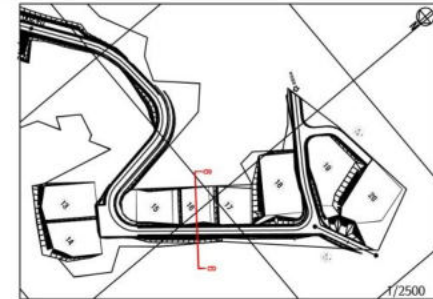


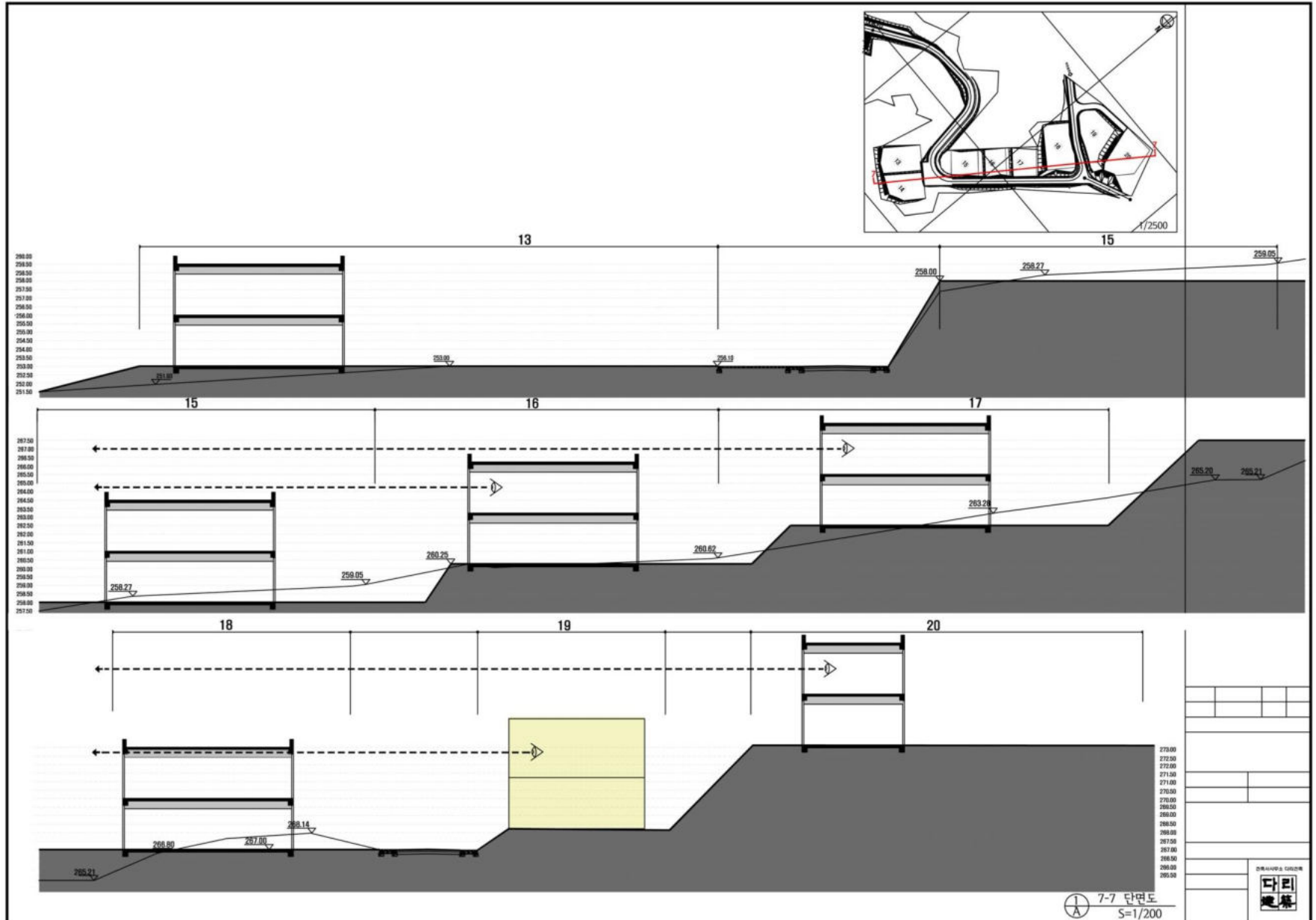


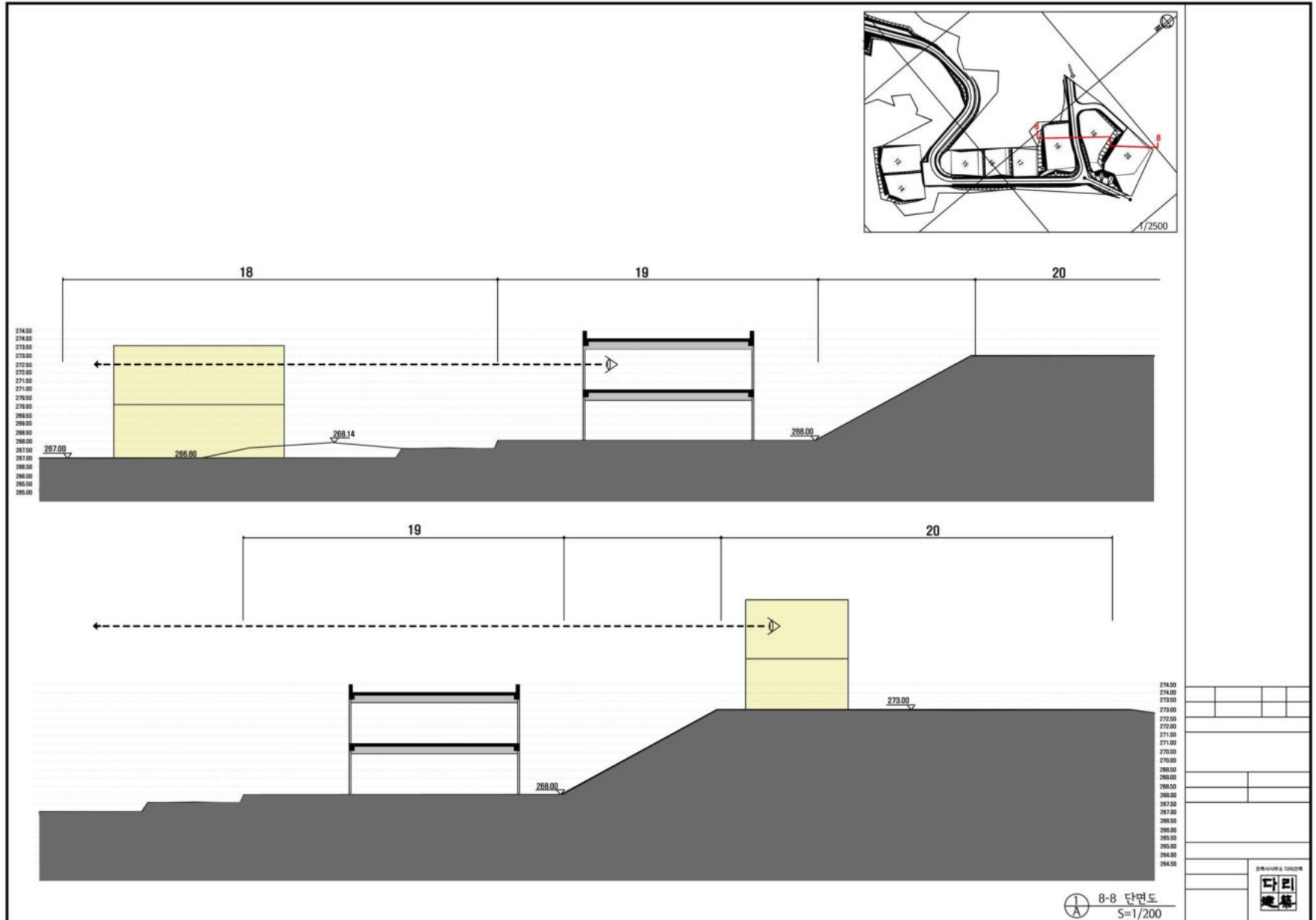










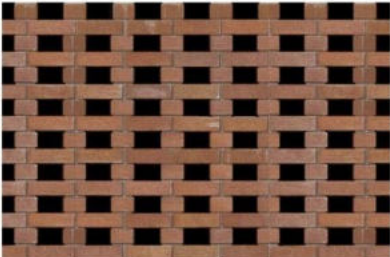









건축재료 샘플

분류	자재	사진	비고
웬스	귀퉁나무		
	탱자나무		
	벽돌쌓기		
	유공블럭		

건축재료 샘플

분류	자재	사진	비고
웬스	돌담-1		
	돌담-2		
	돌담-3		
	사각계비온(돌망태)		



건축재료 샘플

분류	자재	사진	비고
친환경 바닥	주차장 그라스블록-1		
	주차장 그라스블록-2		
	침목 깔기		
	데크목 깔기		

건축재료 샘플


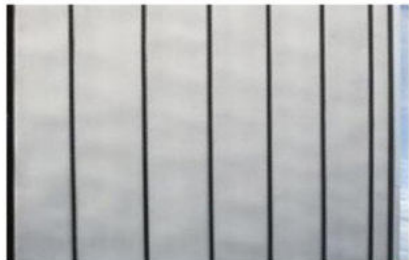


분류	자재	사진	비고
벽체	U블록		
	콘크리트 블록		
	전돌		
	판석켜쌓기		



건축재료 샘플

분류	자재	사진	비고
벽체	목재널판		
	돌붙이기		
	송판노출콘크리트		
	콘노출콘크리트		

건축재료 샘플

분류	자재	사진	비고
벽체	징크-1		
	징크-2		
	동판		
	부식동판		



건축재료 샘플

분류	자재	사진	비고
축대	성벽쌓기		
	사각계비온		
			
			





청춘양구